

Đờ
Chiều

TRÚC-PHƯƠNG



NHÀ XUẤT BẢN LÝ-TÀO

Đò Chiếu

(1959)

Nhạc và lời
Trúc - Phương

SOLENO



Một ngày nào trên bến cô liêu, Xóm bên sông tiêu
Rộn rãng lòng cô gái đời mươi, thán trên môi nụ



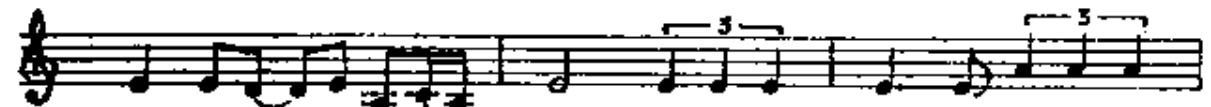
điều buồn hát hừ mây chiếu, Đò của người thôn nữ chờ đưa người viễn
cười, nhìn toán quên qua rồi, Chợt thấy lòng lưu luyến và tâm hồn xao



xã, đi muôn nơi xa xôi xây hướng cuộc đời.
xuyến, bóng anh trai phang ...



... sương em thấy mà thương. Ai biết ai hay mắt đợi mắt



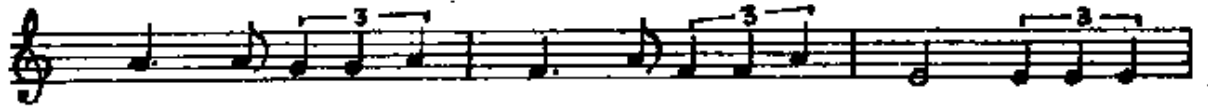
chờ nhớ anh nhớ từ dạo ấy. Biên cương xa xôi người em thương biết



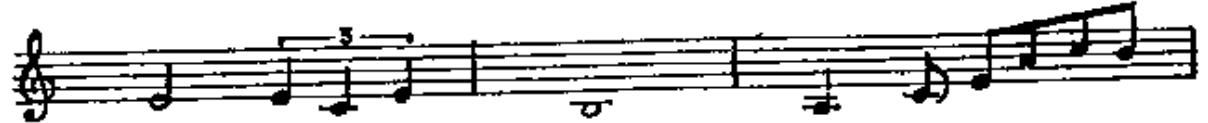
chàng thôn nữ chào đò chiếu nào đâu liền đã yêu. Người



đi tha hương con đò chiều nay tơ vương mang nhiều tình thương. Suông rơi mong



menh bên sông êm vắng lạnh tiếng ai ru lướt nhanh. Đêm đêm mong



anh, với trọn ý lạnh. Rồi chiều nào nắng tắt trên



đò toán quân xưa trở về mầu chiến y phôi rồi người anh từ muôn



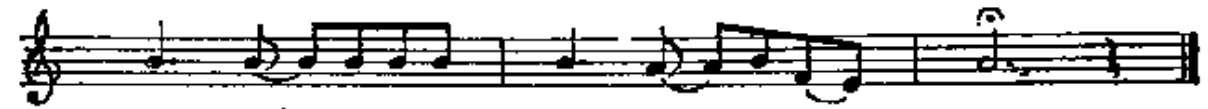
lời về mang niềm vui mới. Đôi tay vun muôn họ, hơn sắc Cộng



Hòa. Ya chiều nay trên bến cô Đâu bớt hoang sơ tiêu



điều giọng hát vui sông chiều, tình của người thôn nê vừa trao người viễn



xứ Trên sông xưa mệnh mông đời bóng đẹp đời.