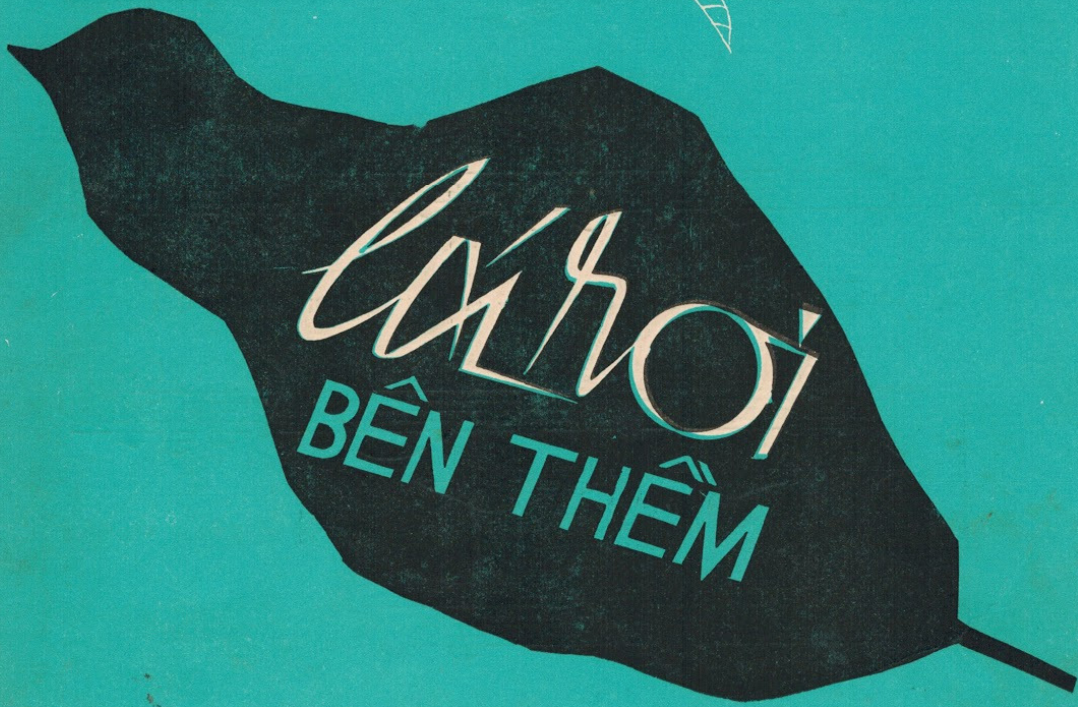


ĐẠI LIỆM 1962



NGUYỄN - HIỀN

LÊ-TRỌNG-NGUYỄN

LÁ RƠI BÊN THỀM

LÊ - TRỌNG - NGUYỄN VÀ NGUYỄN - HIỀN

SLOWLY WITH EXPRESSION



Lá rơi bên thềm gọi nhớ thương. Tìm trong lá



Thu vàng trên lối đi về dĩ vãng. Ngày thơ đã qua rồi sao vẫn vương mỗi



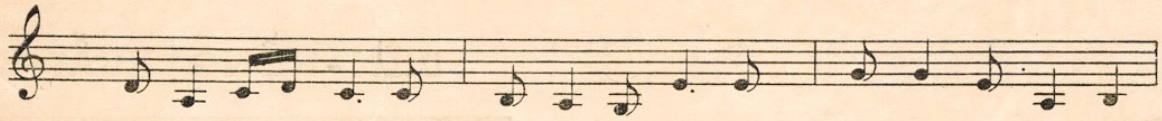
khi sương chiều xuống tìm bóng khuâng hình bóng năm nào. Nhớ những đêm về nhạt ánh



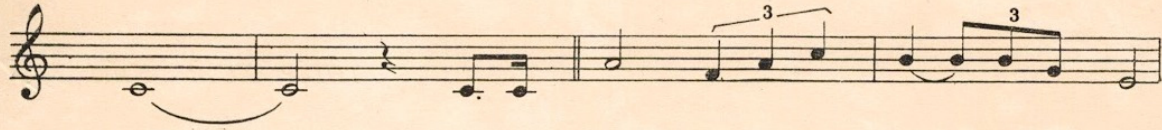
sao. Thăm mơ ước cho tình thương chờ bao giờ phai. Dù xa cách

ẤN PHẨM CỦA DIÊN - HỒNG XUẤT BẢN
66, ĐẠI LỘ LÊ - LỢI - SAIGON

CẤM TẮT CẢ MỌI SỰ IN LẠI NẾU CẦN
XIN THƯƠNG LƯỢNG VỚI NHÀ XUẤT BẢN



phương trời không lãng quên bao kỷ niệm trù mẫn trong những phút êm đềm bên



nhau. Rồi chiều ấy người say giấc mơ đi sông hồ



Hàng cây trúc lá rơi thân thò. Mảnh hoa khô ép lòng trang giấy bơ



vơ, người ơi! vẫn mong chờ. Lá rơi cho lòng hoài cố nhân. Tìm trong lá



Thu vàng bao phút xưa đầm ấm. Niềm thương khó phai mờ theo tháng năm. Lá



rơi bên thềm vắng Yêu mãi dáng Thu về bên sông.

NHẠC PHẨM **LÁ RƠI BÊN THỀM** CỦA **NGUYỄN - HIỀN** VÀ **LÊ - TRỌNG - NGUYỄN** DO **DIÊN - HỒNG** XUẤT BẢN VÀ GIỮ BẢN QUYỀN 1962 - 1963 NGOÀI NHỮNG BẢN THƯỜNG CÒN IN THÊM 200 BẢN ĐẶC BIỆT ĐỀ TẶNG