

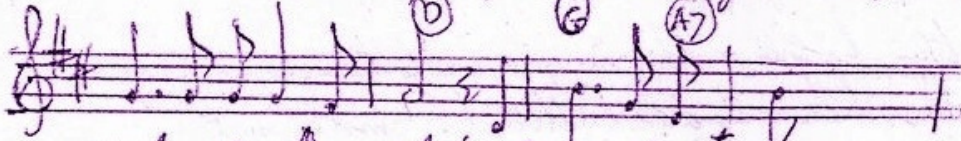


③ CHUYẾN BẾN (ĐƠN CHỮ TỔ LƯƠN)

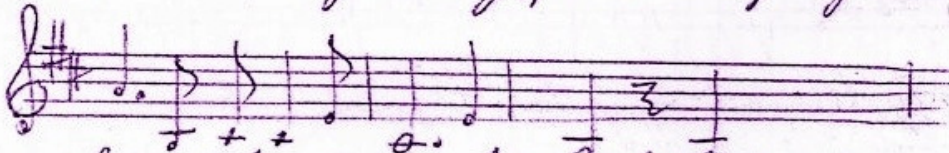
1951 Em ơi, lá úa có rơi ngoài vườn ngà
 Thì chung qui, cũng về đất thân yêu
 Anh phong sương, mùa nắng đã hoe nhiều
 Đời lang tá có vui gì đâu em hỡi
 Anh ra đi, em cũng đứng chờ đời
 Mai anh về, hia nửa, hoặc chẳng bao giờ



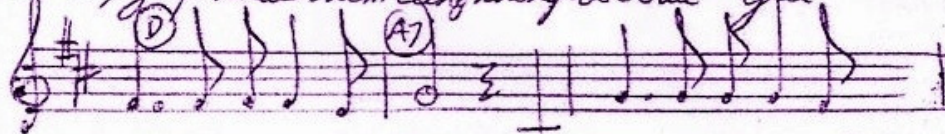
Chiu nay, sao dặng nhanh mầu tím, Vả
 (Đào) phai, cho lan hương nở cánh, Tinh



mây, bay theo nhau về bến, Thuyền cảm, lay sảo từ cuối
 phai, cho ai kia chuyẽn bến Gặp nửa ché bãng lẳng tránh.



Thu, ngi ừ hĩa sông mớc như, đĩn chớ Thuyẽn
 nhau, gặp nhau thêm càng không bớt sấu Giũ



ơi! sao mê say nhiều quá? Đường mê khôn ai ngan cản
 em, khản chẻu zêu mầu tím. Giũ em, phong thừ xưa thắm

Lời, Một sớm thu về chèo bên xuôi, về nơi đâu nửa TRỜI? Bên nào? Bên.
 Gửi những cung đàn, Còn TRAI TÌM? làm sao anh dặt được? TÔI EM.
 Còn đêm nay nữa tựa ngồi với nhau, ngước mắt trông trời.
 Cuộc vui sẽ tranh lúc tan hơi. LÁ ĐÀ XA CẢNH.
 Ngày mai anh đã xa rồi, tình tan vỡ Chìm trong lãng quên.
 Đường đi muôn lối thời dành, tình tan vỡ Chờ nhau kiếp sau.
 Rồi anh, mai xa đi rồi, bên MÌNH KH, lênh đênh nơi trời.
 Đây, khi đi qua đường cũ Đường xưa gây hương yêu màu.
 Sông Tím hương cho lòng tình bên MĐ? Từ nay xa cách nhớ
 Một lớp trơ tàn phủ KÍ KVN ĐÈ cho em khóc.
 rồi, bên xưa (Đào)
 Khâm nhớ ANH!