

Saigon, 21-1-68  
Lưu Vĩnh Trí  
Đ. Non

# 24 GIỜ PHEP

TRÚC PHƯƠNG

*Boléro* SA Am Dm Am7

Am Từ xa tôi về phép hai mươi bốn

Am E7 Am Dm Am7

giờ tìm người thương trong người thương chân nghe quen từng viên sỏi đường

Am Dm Am Dm Am

nhà, chiều nghiêng nghiêng nắng đỏ và người yêu đứng chờ ngoài đầu ngõ bao

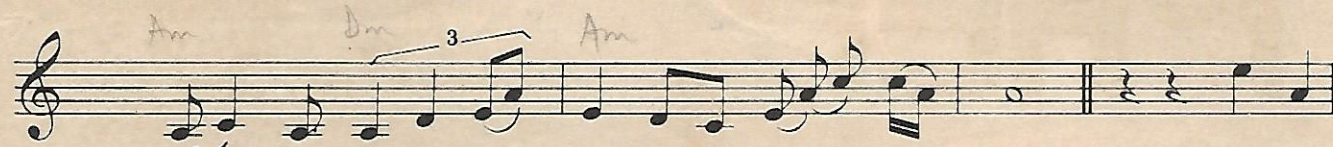
E7 SA Am Dm Am

giờ Cửa tâm tư là mắt nên khi đôi mắt chuyện buồn đường gian lẫn





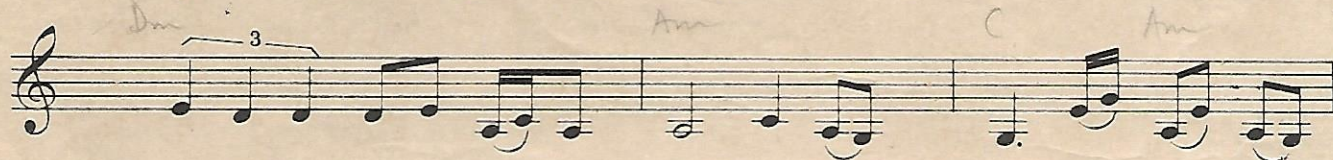
mắt đưa ta đi về nguyên thủy loài người mùa yêu khi muôn



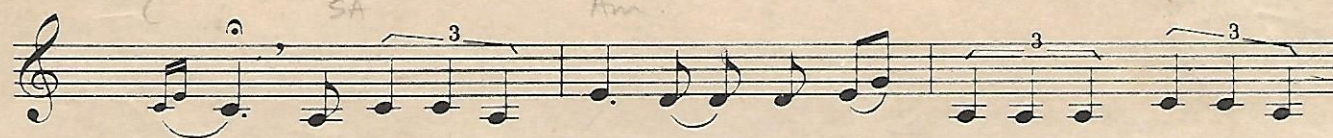
ngò vung về ngôn ngữ tình làm bằng dấu đôi tay. Bốn giờ



đi, dài thêm bốn giờ về thời gian còn lại anh cho em tất cả em



ơi ta đưa ta đến vùng tuyết vời. Đêm lạc loài giấc ngủ mờ



côi Người đi chưa đời sáng đưa nhau cười đường sợ làm đêm vui nữ



xuông Thương quê hương và bé nhỏ tình này Ngẩng trông đôi mắt



đỏ vì mình mười sáu giờ bỏ trời đất bơ vơ.