

BỎ PHỐ LÊN RỪNG

Nhạc: Châu Kỳ
Thơ: Trương M Dũng

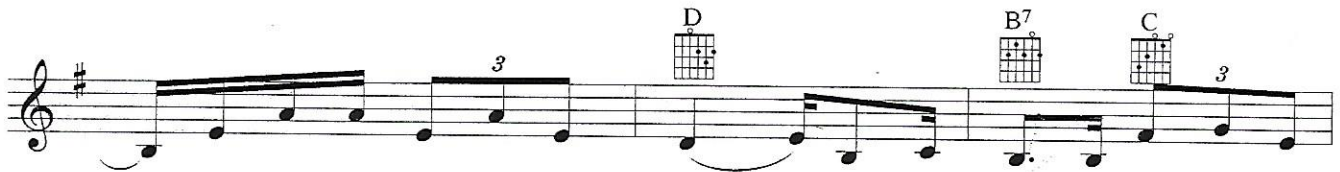
Habanera



Người phụ tôi rồi có phải không?



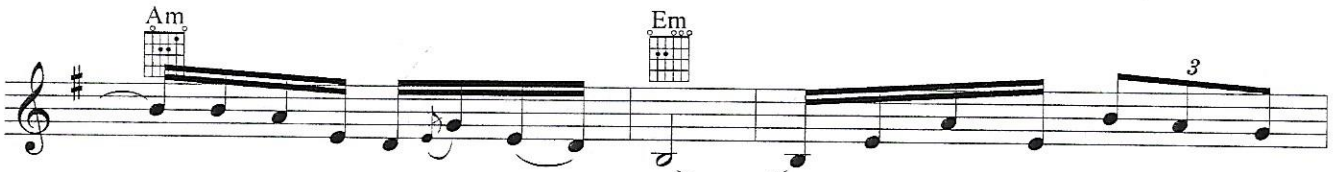
Cớ sao lại bỏ phố lên rừng?



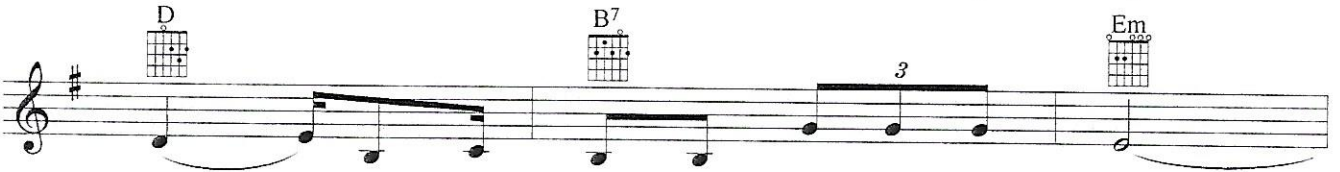
Một đi không nửa câu hò hẹn Người già từ mà ánh mắt dừng



dừng. Người phụ tôi rồi có phải không?



Cớ sao lại bỏ phố lên rừng? Bỗng dưng làm kiếp chim xa



lạ Miền núi sâu người có thấy nhớ nhưng?

Musical staff with guitar chords E, A, and E. The melody is in treble clef with a key signature of one sharp (F#).

Người xót xa buồn lắm phải không?

Musical staff with guitar chords A, E, and F#m. The melody continues in treble clef.

Không, sao bỏ phố lên rừng? Đi làm mây cao trên đèo

Musical staff with guitar chords A, F#m, and B7. The melody continues in treble clef.

vắng Trời vào Đông có chạnh

Musical staff with guitar chords Em and Em. The melody continues in treble clef.

lòng? Người phụ tôi rồi có phải không?

Musical staff with guitar chords Am and Em. The melody continues in treble clef.

Cớ sao lại bỏ phố lên rừng?

Musical staff with guitar chord G and a triplet. The melody continues in treble clef.

Tự nhiên thành bóng chim tăm cá. Tôi thật

Musical staff with guitar chords B7, Em, and a triplet, ending with 'Fine'. The melody continues in treble clef.

buồn hỡi người có biết không?