

Bông Điện Điện

Hồ ơ... Mẹ mong gả thiệp về đồng
Ăn bông (mà) Điện Điện đưa hường nấu canh.

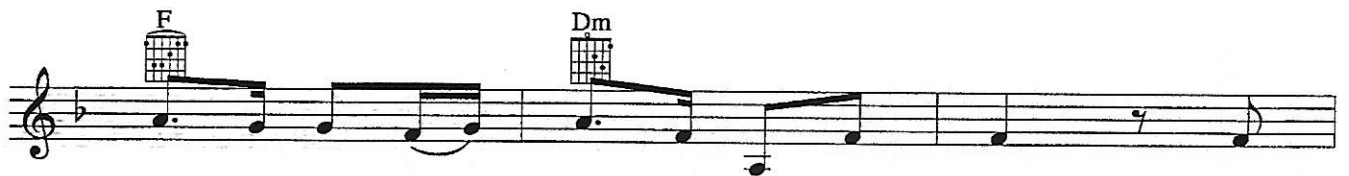
Ballade



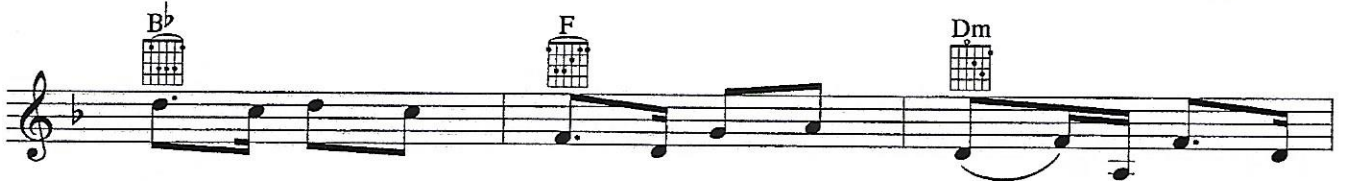
Hà Phương



Em đi lấy chồng về nơi xứ



xa, đêm ru điệu hát giọng hò trên môi. Miên



Tây xanh sắc mây trời, phù sa nước nổi người ơi đừng



về. Với màu Điện Điện say mê vàng trong ánh



mắt võ về gót chân. Trót thương tình nghĩa vợ

G Dm

chồng nên bông Diên Diễm nở cho lòng vẫn

A7 Dm

vương, tình thương em khó mà lường. Chồng

Dm G F

gần không lấy em lấy chồng xa, giờ đây nhớ Mẹ thương

Bb Dm

Cha, còn đâu mà thông thả để về nhà

F G

thăm xa xăm nơi chốn bưng biền, ăn bông (mà) Diên

Dm A7 Dm

Diễm nghiêng mình nhớ đất quê. Chồng xa em khó mà về. Hò

Bb A7 Dm

ơ ơi hò. Chồng xa em khó mà về.

Fine