

Chiếc lá cuối cùng

Đoàn Chuẩn - Từ Linh Thu 1955

Valse viennoise



Em thòi xa, suồng gió phôi pha Anh ngồi đây, anh nhớ tôi



em Như cảnh khô trước lúc xa cây, gọi lá Em thòi



xa, em có biết không? Khi mùa đông đưa nắng qua sông Để tình



yêu giữa nước mênh mông gọi dò Tôi đi bên



người, người đi bên tôi Sao đôi tâm hồn đã quá xa 'xôi Trên những con



đường tỏa hương hoa sữa Em đã nói gì? Quá khứ, tương



lai? Trăng sao trên trời, còn khi chia đôi Nhưng tiếng ca



nàng còn lẳng trong tôi Tôi ngược lên trời, gọi mây hạnh



phúc Mây vẫn âm thầm, lẳng đàng mây trôi Hà Nội chiều



nay, trời lên mây trắng Chiếc lá cuối cùng rơi xuống chân



em Như nhắc mối tình trót lờ không tên Em biết nói gì hò anh yêu



dấu? Em khóc cho tình mãi mãi không quên Hà Nội chiều



nay còn như in bóng Dấu vết lâu dài, trên cát anh xây Bóng dáng em



về, thấp thoáng đâu đây Chiếc lá cuối cùng là của em đó Em hãy giữ

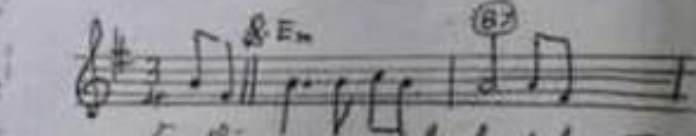


gìn trước lúc chia tay!

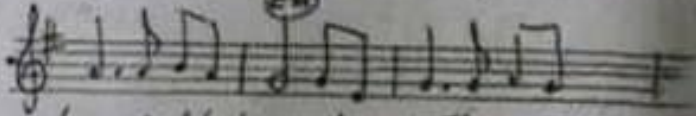
(12) **CHIẾC LÁ CUỐI CÙNG**

1955 TRONG TẬP BÀI CA BI XE

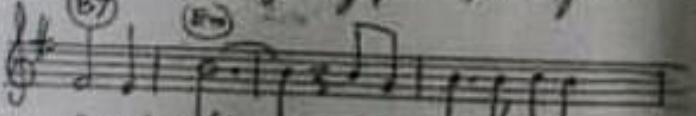
(NHẠC ĐOÀN CHUỖN)
(LỜI TỬ LINH)



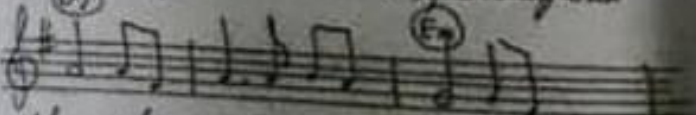
Em thì xa, sống giờ phút An yên
(Em thì xa, em là biết chăng) khi biết



đây, anh nhớ tới Em! Nhà cửa thì, trước lúc xa
yêu, chót lờ qua sông Núi gặp anh, có cây như



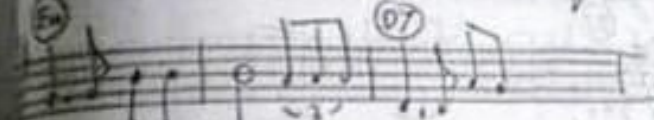
cây, gọi là! Em thì xa, em là biết
không, luyến luyến như tên đi, qua những sông



không, khi nào đây, trôi ngang qua sông, Đợi anh
ga May tình yêu đôi lứa đi xa, Đợi lại



em, giữa nước mắt này, gọi ĐO Tôi đi bên
em, với chiếc sân ga, lạnh lùng Tròn hình con



người, người đi bên tôi Sao từ tâm hồn, từ quá khứ
từng, ngày xưa em đi Anh vẫn ôm thềm, lòng tôi anh



và Tròn hình con này, trời hồng, hoa sữa Em đi này
đi Tròn hình con này, lòng tôi anh Em đi này



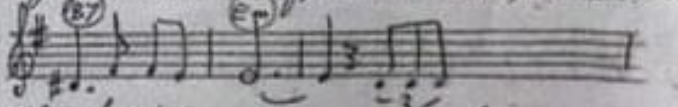
gà? "QUÁ KHỔ, TÔI CHỈ LẠI" Tròn hình con
gà? Bài sắp chia ly Anh lòng tôi



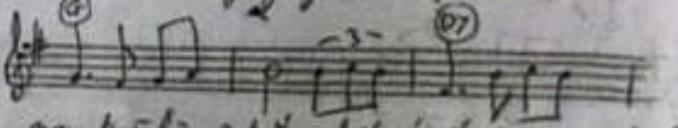
biết anh khi chia đôi. Những tiếng ca này, em lòng này
biết, hỡi mây lang thang. Anh đi qua đây, cái tiếng theo



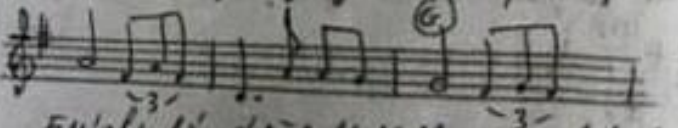
tôi, Tôi ngấu lén bên gôi mây ANH PHÚC Mây vẫn êm
ngang, Anh biết ra đây, Tôi buồn viết đi Mùa khi cho



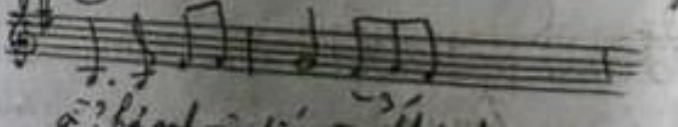
thần lòng đứng mây trời HÀ NỘI chiều
lên, chót lén sang ngang Rồi viết chiếc



nay, trời lên mây trắng, Chiếc lá cuối cành rơi, nắng chiều
màu, trời lên mây trắng Mây trôi anh và quên kiếp cũ



EM' nhớ chiều mỗi tình chót lén không tên Em biết ra
đâu, quên những cung đàn làm lạc gần non quên hết ánh



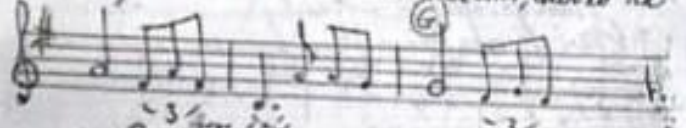
gi? hé anh gần đây Em hỏi cho
gi mà anh gần đây Riêng có mỗi



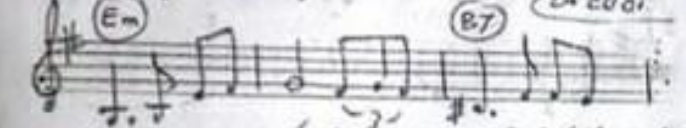
tình, mãi mãi không quên HÀ NỘI chiều
tình, mãi mãi không quên Rồi viết chiếc



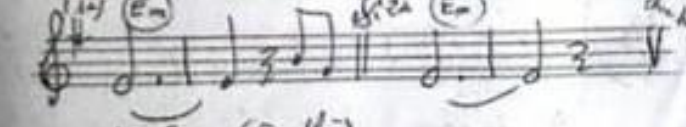
nay, anh như in bóng, Dây viết lên đây, trên cát ánh
màu? ngấu lén nhắc tôi nhắc lên mỗi tình, chót lén ra



xây Riêng những cung đàn thắm thút mà say, anh biết nói
đi Riêng những cung đàn, thắm thút thắm đi CHIẾC
LÁ CUỐI.



gi? Hà anh gần đây Riêng đây em vô, thắp hương đàn
CỔNG LÁ CỦA EM ĐÓ "EM HÃY ĐI" GIỮ TRƯỚC LƯC ANH



đây? (Em thôi) → đi