

Saigon, ngày 30-5-66

Lưu Vĩnh Tuối

Don

CHIỀU KONTUM

Y. Văn

(Chú ý : Những chữ nghiêng dành cho phần phụ họa)

RUMBA (Biguine)

Bm

G

Bm



Intro . . . Phụ họa A! Kon-Tum! A! Kon-Tum! A! Kon-

(Đơn ca)

Sans acc....

Bm

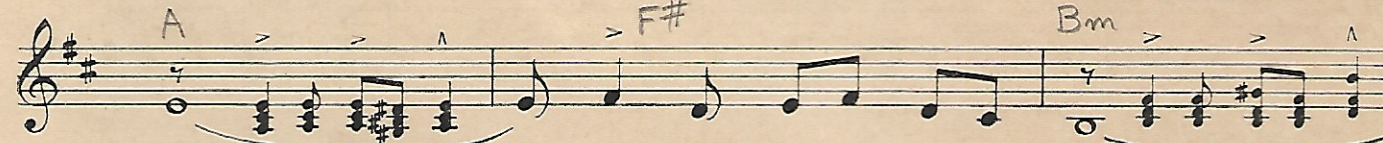
T°



Tum! A! Kon-Tum! Những chiều nghiêng bóng trên non ngàn. (A! Kon-Tum là đây!)



Thoáng chân mây đi vào bóng đêm. (A! Kon-Tum là đây!) Kia giòng sông Dak-Blah trong



xanh. (A! Kon-Tum là đây!) Uốn mình như cánh tay thon mềm (A! Kon-Tum là đây!)



Những làng quê biết bao êm đềm (ừ u ừ...) Thác Ya-Ly oai hùng thét



vang (ừ u ừ...) Nhà sàn vương khói lam trong sương (ừ u ừ)

AN - PHÚ BỘ MỚI

F# Bm (Đồng ca) Bm

Núi rừng ơi biết bao nhiêu tình (A! Kon-Tum là đây!) A! Kon-Tum là đây

F# D A7

A! Kon-Tum ngày nay. Một đời hạnh-phúc vầy vui.

A Em F#

Đây Cao-nguyên miền Trung. Đây non cao rừng xanh. Đẹp từ người đến tâm

Bm Sans acc... T: Bm

hồn. Biết là bao nhớ thương cho vừ (A! Kon-Tum là đây!)

D

Thác Ya - Ly hay giòng Dak - Blah (A! Kon-Tum là đây!) Chiều vàng tô bức tranh nên

A F# Bm

thơ (A! Kon-Tum là đây!) Nhớ người trên lối xưa đi về (A! Kon-Tum là đây!)

F# Bm Bm (Nhớ dần)

Những chiều nghiêng bóng trên non . . . về (A! Kon-Tum là đây!) Phụ họa A! Kon-

Bm Bm Bm Bm

Tum! A! Kon-Tum! A! Kon-Tum! A! Kon-Tum!