

Saigon, 17-8-1973

Lưu Vĩnh Truờ

Đ. M. M.

ĐÔI NGẢ CHIA LY

Khánh Băng

BOLÉRO (giọng tình cảm)

Am



Anh oi! Nép vào lòng anh, má kề bên
(Em)



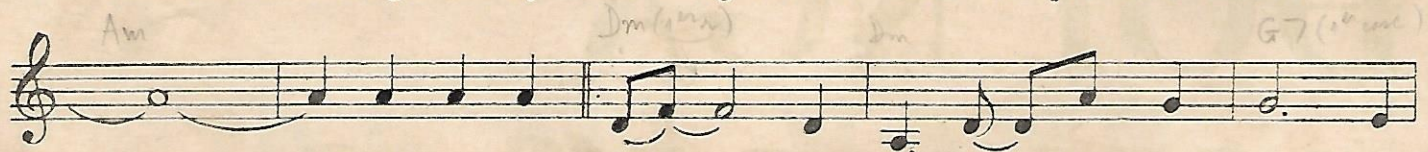
nhau em nhắc chuyện ngày qua chomối duyên thêm mặn mà Hò... hơ...
(ta)



hơ... Anh oi nếu mà sau này giấc mộng không
(Em) Em



thành thì đành đôi ngả chia ly chớ đừng ưu sầu làm chi? Hò... hơ...



hơ... Anh oi? anh hỡi! duyên tình dù có thương đau nhưng
(em) (em)

C F Dm Am E

lòng ta mãi yêu nhau cho thời gian không úa màu Anh ơi anh (em) (em)

Am Em Em7

hỡi! Xuân về nào có đâu xa nếu mà mỗi gối hôn

Am Dm7 Am Am

ba, anh về nói lại tình ta Anh ơi! (em)

Dm7 Am7 3

Nếu còn yêu nhau nhé đừng gặp nhau cho luyến lưu khi biệt

Dm7 Am Am7 Am Dm

ly thêm vấn vương làm gì! Hơ... hơ... Anh ơi! (em)

Dm7 Am Am7 Am

Có ngờ đâu rằng khúc nhạc chưa tàn mà vội xa cách anh (em)

Em Am Am7 Em Am

ơi! Đồi ngả biết tìm về đâu? Hơ... Hơ... Hơ...

Am, Rall... Am7 Em Am

Anh (em) đồi ngả biết tìm về đâu?