

nhạc chính trong
phim kịch
MỘNG THƯỜNG



**NGƯỜI
CHẾT
TRỞ VỀ**

TRAN THIÊN THANH

NGƯỜI CHẾT TRỞ VỀ

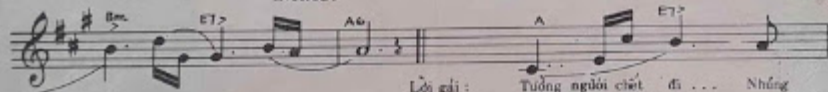
(Nhạc chính trong Phim Kịch : MỘNG - THƯƠNG
tức SAU GIỜ NGƯNG - BẮN TH20 thực hiện)

trần thiến thanh

SLOW ROCK
(Hỏi chân)



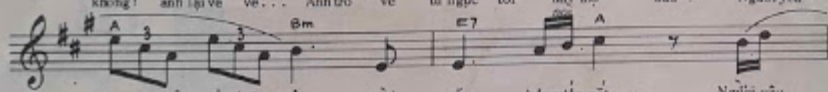
INTRO.



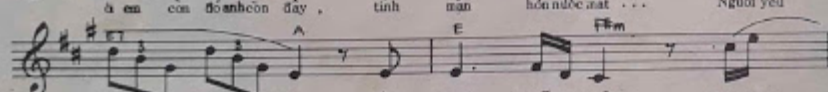
Lời giải : Tưởng người chết đi ... Những
Lời trai ! (Tưởng là chết đi)



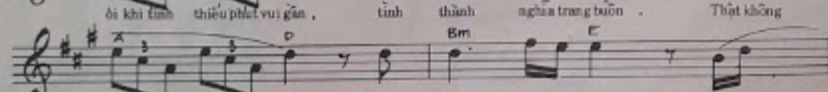
không! anh lại về về... Anh trở về từ ngục tối hay mô sao? Người yêu



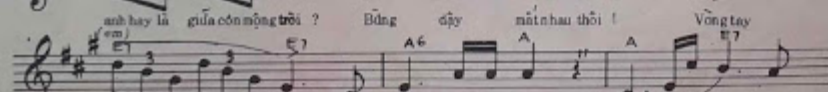
à em còn ở anh còn đây, tình man hơn nước mắt ... Người yêu



ôi khi tim thiếu phút vui gần, tình thành nghĩa trang buồn. Thật không



anh hay là giữa cơn mộng trời? Bỗng dậy mất nhau thôi! Vong tay



ôm xin thật ân xin thật đây ở còn trong nhau lâu. Tưởng người chết đi những
(Tưởng là chết đi)

không anh lại về, anh trở về tử ngục tối hay mộ sâu? Tình
(nói)

ngày xưa nhen ấm trong tim hôn đôi tình nhân, tình đang
hoàng hôn sáng anh muốn trưng nên tình cũ. Thật nhiều đêm ước muốn biến chính dài sẽ tàn phai. Ngồi vẫn

còn ngồi trong tay Rồi một đêm nghe cú kêu ta lần trong vườn hoang. Rồi lại
hồn nghe tin báo anh ngã gục chiến trường gần. Mộ nào trở lại gốc đầu sông để tên người thân! Cõi lạ

chuyện gì cho em? ^{Tưởng người} chết đi, những không anh lại về anh lại
(Tưởng là)

về anh lại về, anh lại về Vành khăn tang sạn đục trả cho trần gian một
(Vành khăn tang ôi rách rở như tôi em đời)

ngày khai sinh mới Đại diếng trần chái ngục sâu cũng không bằng một phút giây tưởng phùng Tình trần
cho trong giếng báo Đại diếng trần châu trần thổ cũng không bằng)

nên cho tình gắn trên trần gian Tình trọn nghĩa yêu đôi. Tình thiên thu cho gọi chết đã trở về tuyệt
vời nhỏ hôm nay. ^{Tưởng người} chết đi những không anh lại về. Anh trở
(Tưởng là chết)

về tử ngục tối hay mộ sâu
(nói)





Phim kịch

MỘNG - THƯỜNG

TÚC

(NGƯỜI CHẾT TRỞ VỀ)

SƠ LƯỢC : — Tháng 11-1971, trên chuyến bay từ Dalat trở về, sau khi mất khóa, Thiếu úy PHẠM-THÁI tình cờ gặp được một nữ tiếp viên hàng không xinh đẹp: MỘNG-THƯỜNG.

NOEL 71, PHẠM-THÁI, MỘNG-THƯỜNG cùng dự lễ nửa đêm, trong bài chuông nửa khuya Thành lễ, bên hàng đố, hai người yêu nhau.

Đầu tháng giêng 72, PHẠM-THÁI chuyển chuyển về Biệt Động Quân, đơn vị anh đóng tại AN LỘC.

Tháng 4-72, Cộng quân ồ ạt xâm lấn miền Nam.

Ngày Tư Thủ thứ 25, đơn vị THÁI chịu thêm những trận địa pháo kinh hồn, và sau một đêm địch tràn ngập biển người, PHẠM-THÁI được ghi nhận hy sinh vì Tổ quốc.

MỘNG-THƯỜNG như mất tất cả, từng ngày dài trên từng chuyến bay tẻ nhạt, Thường ngờ ngốt nhìn xuống những vùng giao tranh bốc khói.

Nhưng rồi PHẠM-THÁI trở về, lý lung như chuyện liêu trai, anh chỉ bị thương nặng trong đêm giao tranh đó và ngất đi. Không phải phép nhiệm nào mà chính hình ảnh MỘNG-THƯỜNG đã đưa anh ra khỏi vùng giao chiến và được mẹ THERESE trong một ngôi nhà thờ đỡ nết cứu sống.

PHẠM-THÁI lại trở về đơn vị cũ. Tình yêu hồi sinh. Ngày cưới gần kề, định mệnh càng xuống tay. MỘNG-THƯỜNG tử nạn trên chuyến xe đò Saigon - Lai Khê trong buổi sáng Hòa Bình đầu tiên ngày 28-1-1973 (Việt cộng dúi mìn trên đoạn đường này sau giờ ngưng bắn) khi tìm lên đơn vị THÁI để dự lễ vinh thăng của người yêu.

Từ đó, có những buổi chiều bên mộ người thương, PHẠM-THÁI thường ngược nhìn trời: cao để mong thấy MỘNG-THƯỜNG mỉm cười trên cõi chết.



TIẾNG HÁT

20